



ZF Italia

Presentazione Aziendale 2024



AFTERMARKET

ZF in Italia – Dati principali 2023



Forte presenza nel Paese, diverse attività e centri di progettazione

1.619

Dipendenti



573 ml EUR

Fatturato*



10

Sedi



Oltre 30

Anni di attività in Italia

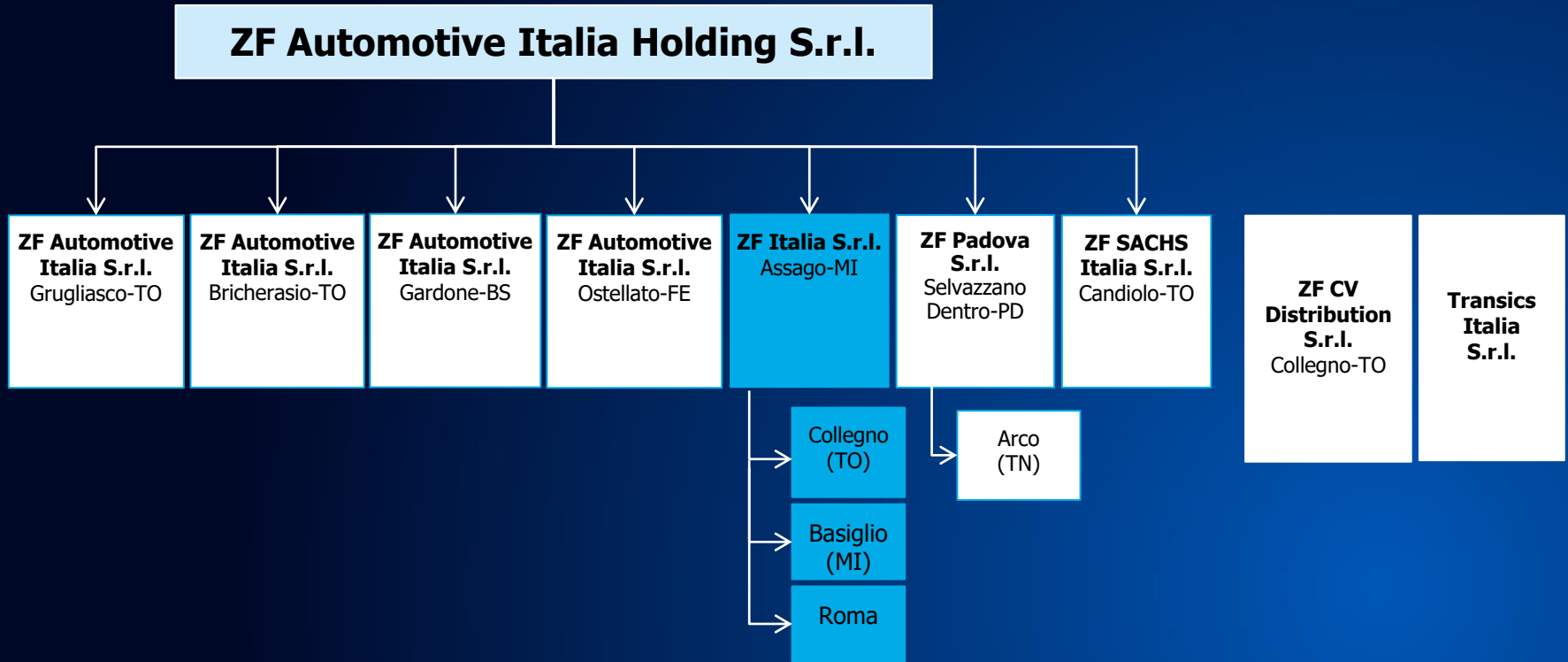


- Il marchio ZF è presente in Italia dal 1951 grazie all'azienda SAIM
- Nel 1990 ZF Italia S.r.l. nasce dalla joint venture di ZF Friedrichshafen AG (51%) e Saim S.p.A. (49%)
- Dal 2005 ZF Italia è al 100% di proprietà ZF

* In conformità con IFRS 2023



ZF in Italia – Organizzazione



Attività del Gruppo ZF in Italia



Sedi/ Ragione Sociale

Assago (Milano)

ZF Italia S.r.l. - Soc. Unipersonale

Business area

ZF Aftermarket
 Officina, Reverse Engineering, Technical Service
 R&D PC Engineering Center (EDVO)
 Marine EU CoC, Industrail Drives, Off-Highway, Rail, Wind
 OE Automotive (PC)
 OE Automotive (CV)

ROMA - ZF Italia S.r.l. - Soc. Unipersonale

Technical and Sales branch office

Basiglio (MI) - ZF Italia S.r.l. Soc. Unipers.

R&D PC Engineering Center (EDVO)

Collegno (TO) - ZF Italia S.r.l. + ZF CV
 Distribution S.r.l.

ZF Italia and WABCO Sales branch offices

Selvazzano Dentro (PD)

ZF Padova S.r.l.

Plant and R&D - Industrial Technology, Marine
 gearboxes, Marine propulsion systems, loose gears

Arco (TN)

ZF Padova S.r.l.

Plant – Marine applications: sail drives, outboard
 transmissions, electronic controls
 Technical Training Center (shared with ZF Italia S.r.l.)

Candiolo (TO)

ZF Sachs Italia S.r.l.

Plant – Chassis Technology and ZF Race Engineering:
 sport car dampers, motorbikes dampers

Grugliasco (TO)

ZF Automotive Italia S.r.l.

R&D Engineering Center Div. R
 Administration, Sales

Bricherasio (TO)

ZF Automotive Italia S.r.l.

Plant – Passive Safety components (airbags)

Ostellato (FE)

ZF Automotive Italia S.r.l.

Plant – Transmission and steering pumps

Gardone (BS)

ZF Automotive Italia S.r.l.

Plant - Steering systems

ZF + ZF CV Distr.
Collegno (TO)

ZF Italia
Assago (MI)

ZF Automotive Italia
Gardone (BS)

ZF Padova
Arco (TN)

ZF Italia
Basiglio (MI)

ZF Automotive Italia
Grugliasco (TO)

ZF Padova
Selvazzano Dentro (PD)

ZF Sachs Italia S.r.l.
Candiolo (TO)

ZF Automotive Italia
Ostellato (FE)

ZF Automotive Italia
Bricherasio (TO)



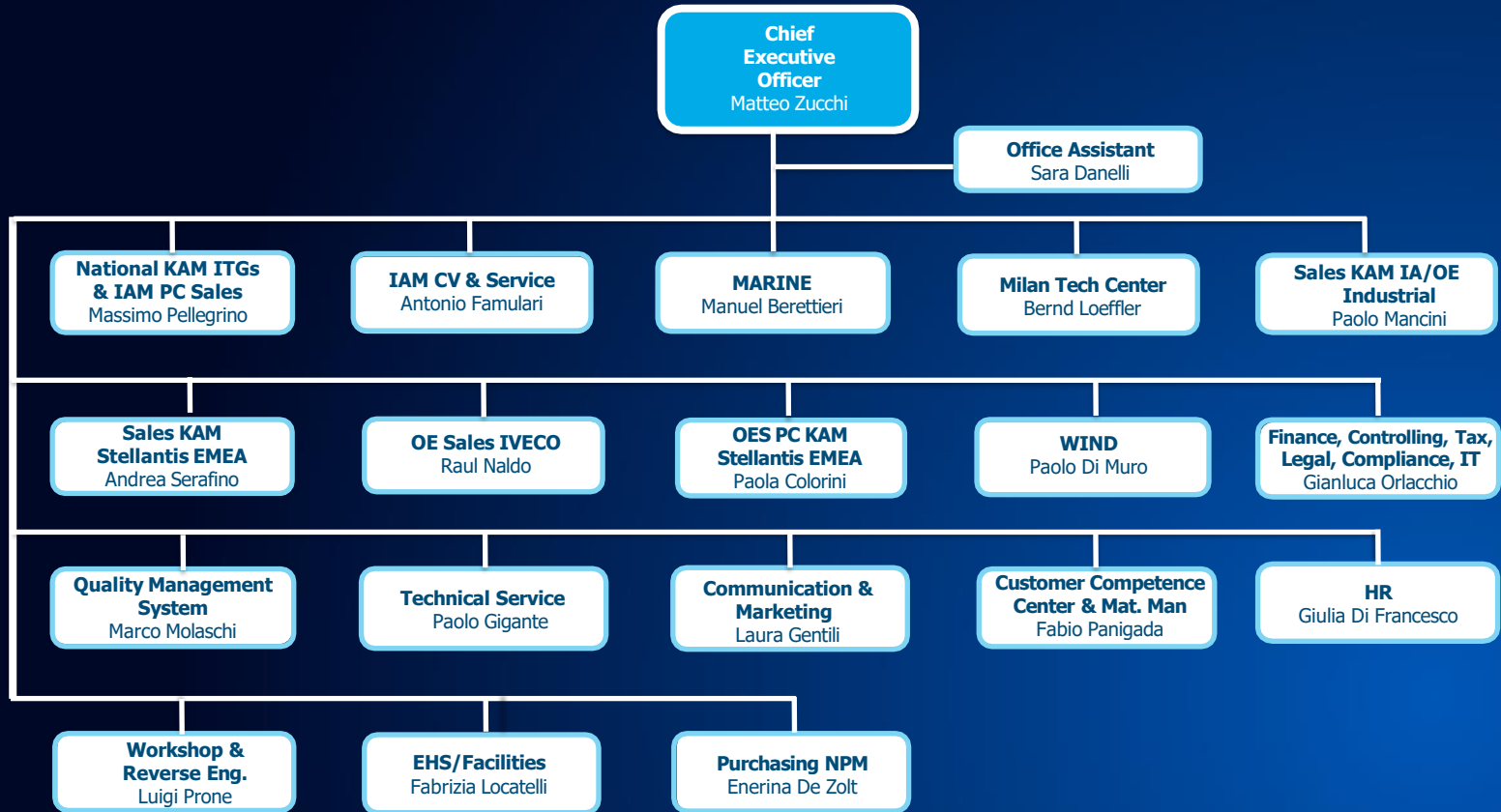
ZF Italia
Roma



**Clicca sulle
 località per le
 indicazioni**



Organizzazione di ZF Italia S.r.l.



ZF Italia S.r.l. - Dati principali

Fatturato (mio €) 31 Dic. 2023

Fatturato Totale	107,11
<hr/>	
OE Automotive - commission business FCA, CNHI, Marine, Material Handling	5,81
BU Industrial - Marine, Rail, Small OE	21,79
BU Aftermarket Automotive:	
- IAM Trade (TRW, Sachs, LMF)	56,42
- IAM Service + OES (ZF)	16,23
BU OES TRW	6,86
<hr/>	
Clienti	1.100
Dipendenti	142



La soluzione giusta – qualsiasi sia la sfida



- Distributori / ITGs
- Ricambisti
- Officine
- Meccanici
- Utenti finali
- OEMs e OES

- Aziende di trasporto e logistica
- Operatori ferroviari
- Imprese di noleggio e leasing
- Flotte
- Impianti di risalita
- Appassionati di auto e moto

- Associazioni di industria e commercio
- Partner per la nuova mobilità
- Costruttori di imbarcazioni
- Costruttori di macchine movimento terra e agricole

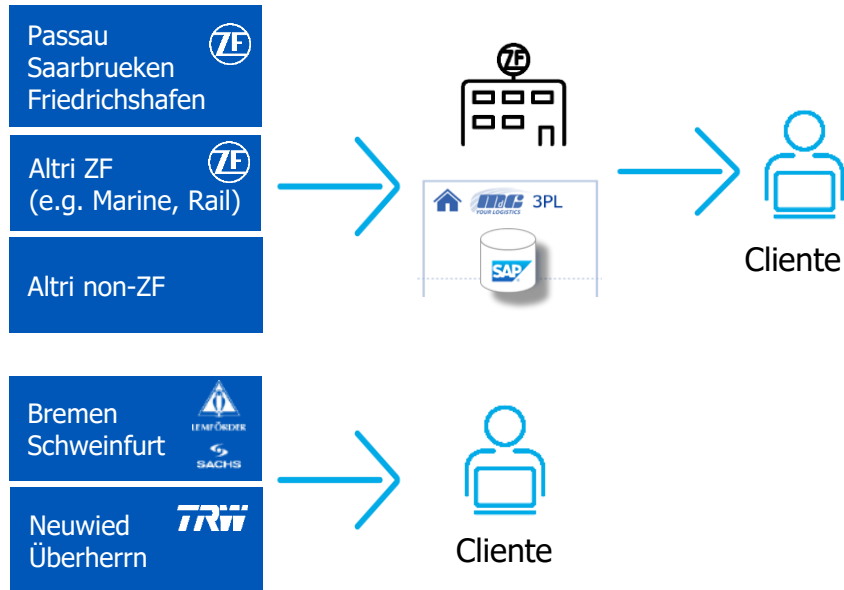
I nostri servizi

- Vendite OE, Consulenza tecnica e Supporto clienti
- Vendita ricambi originali
- Vendita prodotti rigenerati
- Assistenza tecnica e Engineering
- Consulenza e Training tecnico
- Centro Servizi Officina (riparazioni, manutenzione, ...)
- Gestione rete di distribuzione ricambi e di officine

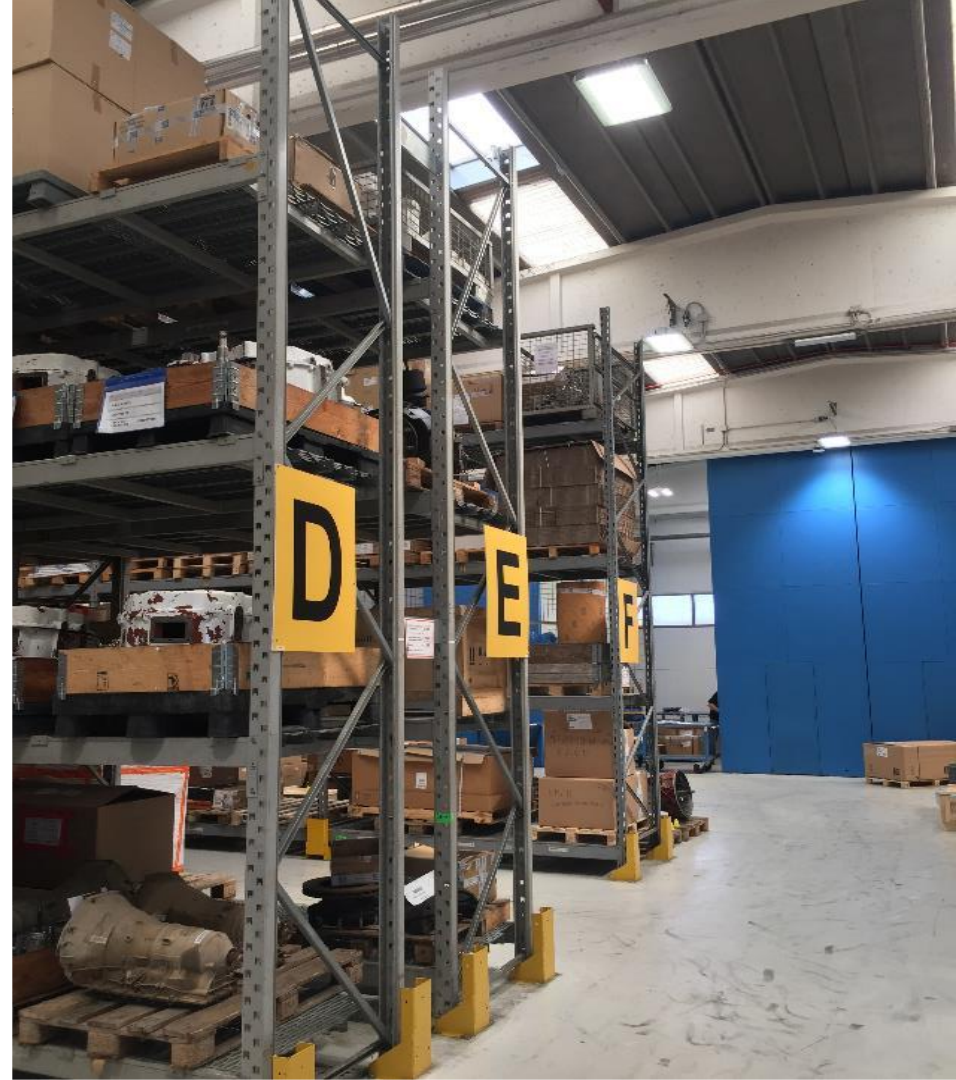


Supply Chain Management

- Gestione degli ordini dei clienti & Supporto alle vendite
- Attività di magazzino ZF Italia (Interno & servizi 3PL)
- Gestione centrale dell'inventario e approvvigionamento
- Qualità



ZF Italia



Centro Servizi Officina

Servizi

Diagnosi, riparazione, revisione, collaudo, manutenzione ed interventi esterni su tutti i gruppi ZF e componenti selezionati non-ZF, per le seguenti applicazioni:

- Autovetture e veicoli commerciali (cambi meccanici, automatizzati, automatici ed assali tradizionali ed elettrici)
- Imbarcazioni marine (invertitori)
- Veicoli ferroviari (riduttori ZF e non-ZF)
- Veicoli off-highway (cambi idrodinamici, assali per macchine movimento terra e carrelli elevatori)
- Impianti di risalita (riduttori ZF)

Servizio manutenzione cambi automatici ZF (anche per privati)



Tutte le competenze formative del Gruppo ZF sotto lo stesso tetto, ZF [pro]Academy



[pro]Academy

Un'offerta formativa globale

Ampia gamma di...

Tecnologia



Metodologie didattiche



Target audience



Siamo il vostro partner nella trasformazione tecnologica verso l'elettrificazione e la digitalizzazione

Centro Formazione Tecnica - Da e per professionisti



Technical Training - Automotive, Marine e Industriale

La conoscenza e competenza tecnica degli utilizzatori dei prodotti ZF, e il loro conseguente utilizzo corretto, sono fattori critici di successo per prodotti tecnologicamente avanzati come quelli ZF

Un bilanciato mix di ore di teoria e di esercitazioni pratiche hanno lo scopo di rendere i partecipanti dei corsi immediatamente "attori"

I clienti sono OEM/OES, flotte, aziende di trasporto pubbliche e private, la nostra rete di assistenza

Formazione tecnica

Trade products



[pro]Academy

Formazione sui prodotti Trade

- Formazione Tecnica e Commerciale
- Gestione reclami
- Assistenza sul campo
- Formazione disponibile anche online

I clienti sono principalmente Officine e Distributori

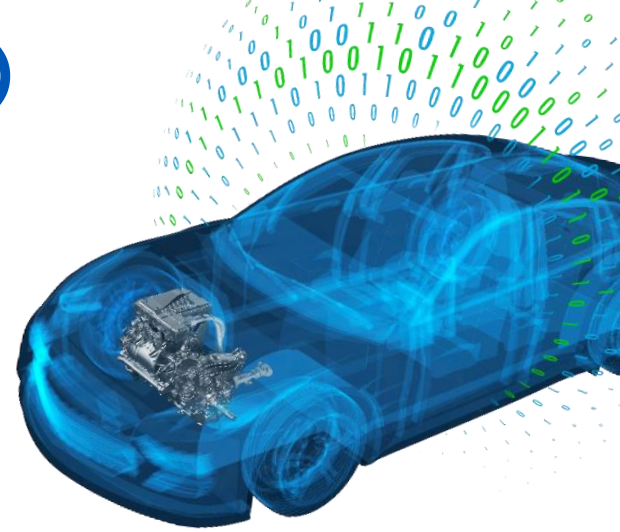


ZF Italia

MTC business unit (Milan Tech Center)

Attività

- Prodotti Divisione E
- Ricerca e Sviluppo per cambi automatici per autovetture e veicoli commerciali leggeri
- Discipline multiple
- Attività rivolte agli OEM



MTC - Assago e Basiglio

Personale

2 tecnici dedicati e 117 ingegneri

Settori attività

Eng Project Management, Calibration, SW Development, Functional Safety, Design, Control, SW Test, Cyber Security, HW Validation, Data Integration, System Engineering, Prototype Workshop

Infrastrutture

- Area di assemblaggio della trasmissione per preparare, modificare e regolare i prototipi
- Laboratorio con 12 HIL con possibilità di collegare fino a 18 banchi
- Officina con 2 sollevatori (uno per 4t e uno fino a 8t)
- Banchi prova per trasmissioni EOL
- 2 piste esterne di prova disponibili (ogni 20/40 min) anche per uso esclusivo
- Uffici ad Assago e Basiglio con 120 postazioni
- Pavimentazione ESD, Elettrostatic Discharge, nei laboratori di Basiglio



Aree di Business

Aftermarket Automotive IAM Prodotti per Autovetture & National ITG's



OE Automotive

- Gruppo Stellantis e Clienti OE locali
- Veicoli Commerciali
- Autovetture
- Veicoli Speciali

Aftermarket Automotive IAM Prodotti per Veicoli Commerciali



Industrial

- Marine
- Applicazioni ferroviarie
- Applicazioni Off-Highway
- Applicazioni industriali
- Impianti a fune
- Clienti OE Locali

Aftermarket Automotive IAM Passenger Car and National ITG's



Aftermarket Automotive IAM Commercial Vehicle



Aftermarket Automotive IAM Prodotti Trade

Vendita di ricambi

Ricambi Trade dei marchi di prodotto

SACHS, LEMFÖRDER e TRW, nuovi e rigenerati

Frizioni, volani bimassa, ammortizzatori, componenti per lo sterzo e sospensioni, componenti in gomma-metallo, dischi freno, pastiglie, pinze freno, pompe, lubrificanti e kit cambio olio

La rete di distribuzione

60 Distributori nazionali, 6 Gruppi di acquisto internazionali

Formazione tecnica

Corsi tecnici di tutti i prodotti (anche online)



Aftermarket Automotive IAM Prodotti Service

Vendita di ricambi Service

Componenti Service a marchio ZF per cambi meccanici, automatici e automatizzati, assali, prese di forza e lubrificanti

Clienti

I principali clienti sono Distributori nazionali, officine Service Partner e Aziende di Trasporto Pubblico

Rete di vendita ed assistenza

Distributori, officine Service Partner e officine [pro]Service



Business Area OE Automotive

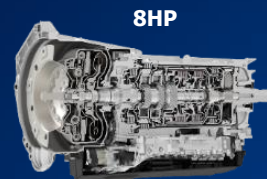
Tecnologia per Autovetture

Scopri di più sul nostro sito

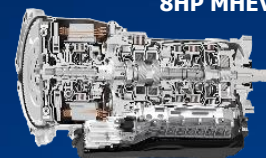


Driveline

Trasmissioni Automatiche ed Ibride



8HP



8HP MHEV

Powertrain

Moduli Powertrain e Motori Elettrici
Power electronics
Convertitori, Volani Bimassa, Frizioni



eVD 800 V



Torque converter



Inverter for BEV



eMotor for electric drives

Chassis

Sistemi e Componenti per lo Sterzo e Sospensioni, Componenti in gomma-metallo, Supporti Motore e Driveline



Dinamica e Controllo Veicolo

Sistemi Frenanti
ADAS & Elettronica
Sistemi Sterzanti



EPB MOC



Vehicle Stability Control

Business Area OE Automotive

Tecnologia per Veicoli Commerciali

Scopri di più sul nostro sito



Soluzioni di Sistema

Soluzioni Digitali
Sistemi per Truck / Bus
Sistemi per Trailer



Tecnologia per lo Chassis

Trattamento Aria
Moduli Chassis, Sospensioni e Controllo
Vacuum Pumps
Sistemi frenanti e attuatori



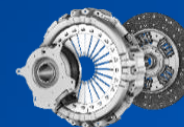
Tecnologia per la Driveline

Driveline elettriche
Sistemi di Trasmissione
Sistemi Assale



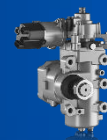
Componenti per la Driveline

Frizioni
Controllo Trasmissioni
Componenti



Dinamica e Controllo Veicolo

Sistemi Frenanti Avanzati
ADAS & Elettronica
Sistemi Sterzanti



Business area Industrial Marine

Centro di Competenza (CoC) per l'Europa da aprile 2021

Vendite dirette OE

I principali clienti sono i costruttori di motori come CGT, MAN Italia, FPT, i distributori di FPT, le officine ZF Service Partner.

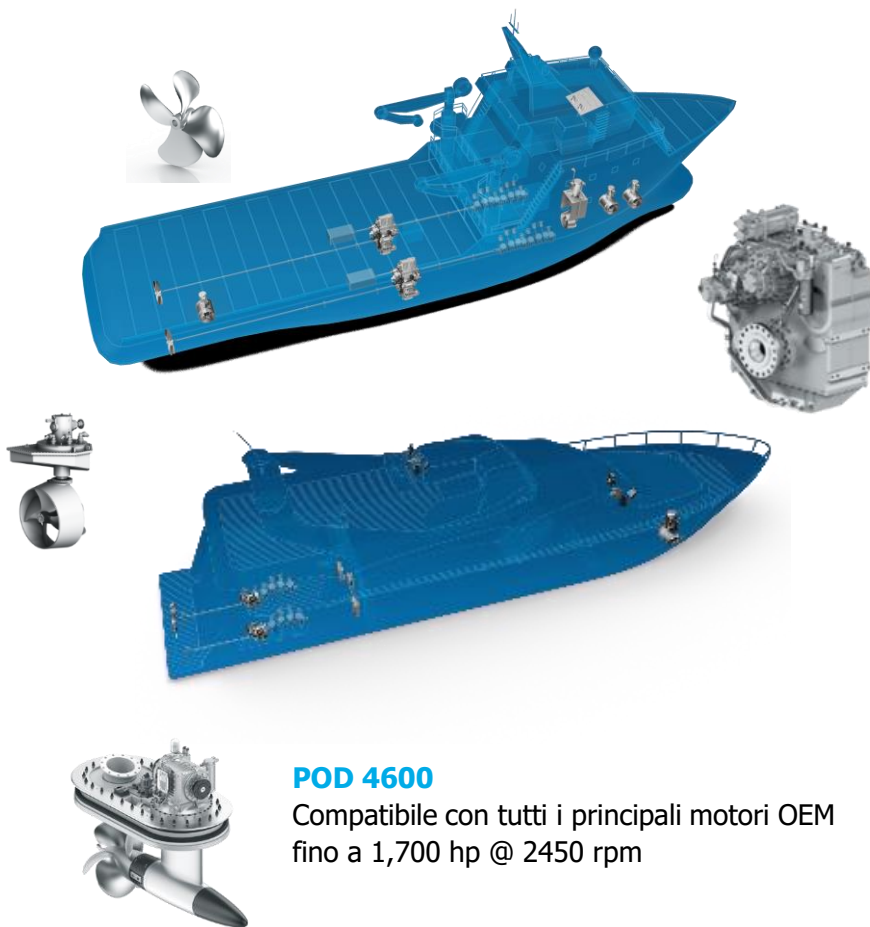
Ricambi e Assistenza

Consulenza professionale su tutti gli aspetti relativi alla tecnologia di trasmissione marina, in particolare ai **sistemi di propulsione**, alle **trasmissioni marine**, **eliche** e **sistemi di controllo**.

Diagnosi, ricambi, piani di manutenzione, riparazioni, revisioni, retrofit e aumento della potenza delle imbarcazioni.

Hotline assistenza: 00 800 80 80 70 70

attiva 12 h al giorno, 7 gg alla settimana, dalle 8:00 alle 20:00



POD 4600

Compatibile con tutti i principali motori OEM fino a 1,700 hp @ 2450 rpm

Business area Industrial

Costruttori Locali e Sistemi Off-Highway

Soluzioni integrate individuali e su misura per macchine movimento terra, macchine agricole e applicazioni di movimentazione dei materiali.

Prodotti

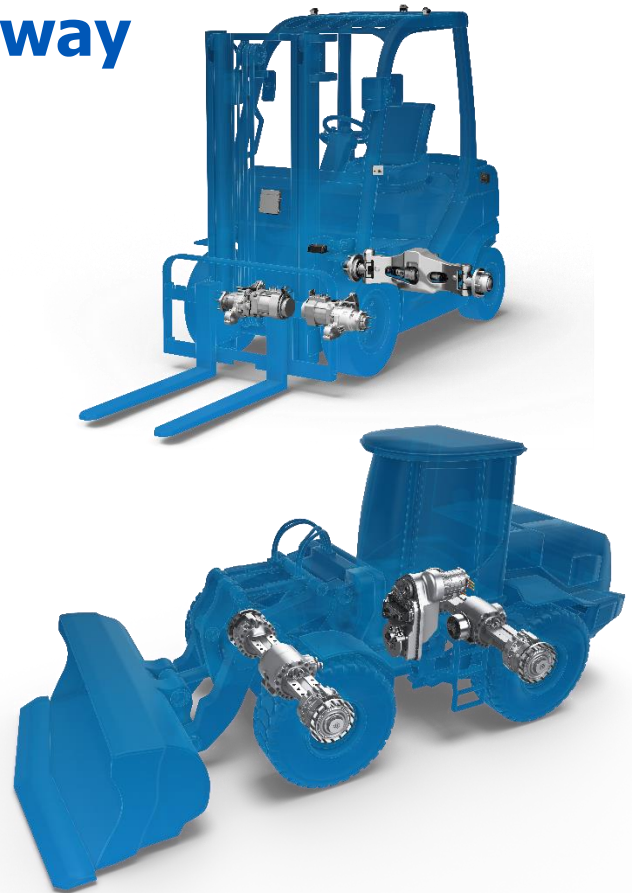
Cambi meccanici, automatici e automatizzati, assali, prese di forza, sistemi sterzanti, frizioni, sospensioni, ecc.

Principali clienti

Clienti locali OE Truck, off-highway, battipista, applicazioni speciali come pompe stazionarie e generatori elettrici

Vendite dirette OE

Servizio di consulenza e supporto



Business area Industrial Ferroviario

Scopri di più sul nostro sito



Vendite dirette OE

Hitachi Rail è l'unico cliente italiano del business OE, abbiamo un modello di commissione per il cambio.
Per gli ammortizzatori abbiamo un modello di commissione per grandi quantità e un modello buy&sell per piccole quantità

Ricambi

I nostri clienti principali sono le aziende di trasporto pubblico (Trenitalia- Trenord),
Flotte (ATM Milano, ATAC Roma), etc.

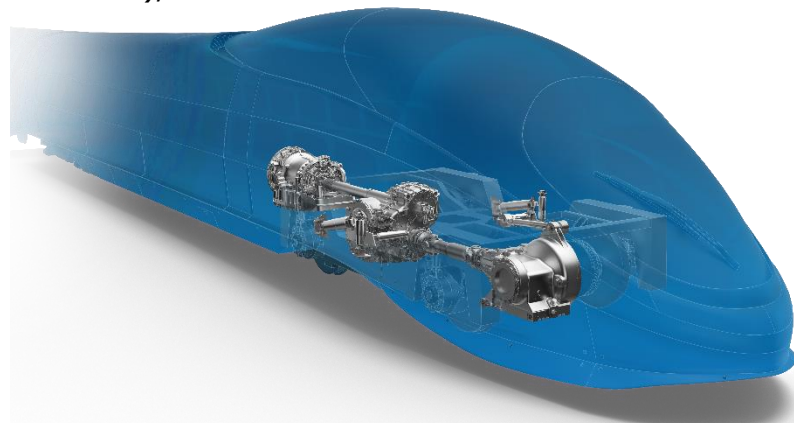
Vendiamo ricambi ZF e Multibrand

Vendite

OE, ricambi e riparazioni

Service

Contratti di lungo termine: Trenord (riduttori ZF e Multibrand),
ATM Milano (riduttori Sirio), Bombardier Italy (riduttori Multibrand)





Assistenza per riduttori di impianti di risalita

Riduttori ZF (Lohmann & Stolterfoht) per impianti Doppelmayr.

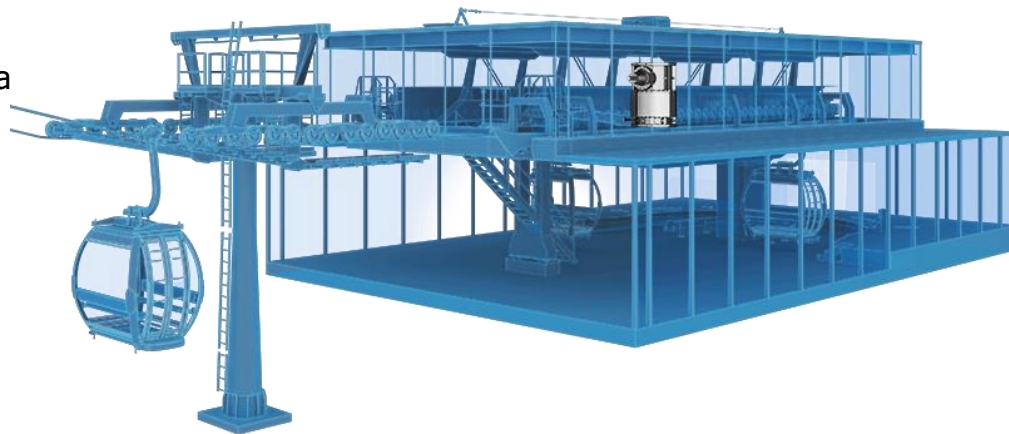
Il nostro obiettivo è la prevenzione dei danni e la minimizzazione dei potenziali tempi di fermo macchina. La nostra competenza massimizza l'efficienza e la durata dell'impianto di risalita. Servizio di revisione dei riduttori di qualità originale.



Ropeway, GPC/GPW
da 98 a 830 kNm

Assistenza

- Ispezione del riduttore orientata alla diagnosi predittiva
- Revisione
- Consulenza e Supporto tecnico
- Assistenza sul campo
- Parti di ricambio



Grazie per la vostra attenzione!

ZF Friedrichshafen AG behält sich sämtliche Rechte an den gezeigten technischen Informationen einschließlich der Rechte zur Hinterlegung von Schutzrechtsanmeldungen und an daraus entstehenden Schutzrechten im In- und Ausland vor.

ZF Friedrichshafen AG reserves all rights regarding the shown technical information including the right to file industrial property right applications and the industrial property rights resulting from these in Germany and abroad.

